

Studienfahrten

In verschiedenen Klassenstufen, wie beispielsweise Klasse 12 der beruflichen Gymnasien und Klasse 10 des 6ESG, werden Studienfahrten zu unterschiedlichen Zielen angeboten. In diesem Schuljahr fahren die Schülerinnen und Schüler des 6ESG nach Berlin und die Schülerinnen und Schüler der Klassen BTG, EG und SG 12 nach Krakau und Prag. Ansprechpartner und Ansprechpartnerinnen: Jeweilige Klassenlehrer/innen und Tutor/innen

Frankreichaustausch

Für die Schüler und Schülerinnen der Französischklassen der Mittel- und Oberstufe gibt es einen Frankreichaustausch mit Schülerinnen und Schülern aus der französischen Stadt Pont-à-Mousson. Die Schülerinnen und Schüler der 11. Klasse waren im letzten Schuljahr in Pont-à-Mousson. In diesem Schuljahr kommen die Schülerinnen und Schüler aus Pont-à-Mousson zu uns an die Sibilla-Egen-Schule und unternehmen zahlreiche Aktivitäten mit den Schülerinnen und Schülern aus Schwäbisch Hall.

Ansprechpartnerin: Frau Cona.

Besuch der Schwäbisch Haller Freilichtspiele

Jedes Jahr ab Ende Mai ist in Schwäbisch Hall Freilichtspielsaison. Nachdem die elften und zwölften Klassen im vergangenen Schuljahr die Aufführung von Friedrich Dürrenmatts „Besuch der alten Dame“ besucht haben, haben auch 2024 interessierte Schülerinnen und Schüler wieder die Möglichkeit, eine Aufführung bei den Haller Freilichtspielen zu besuchen. Die Termine werden im Mai bekannt gegeben.

Ansprechpartner/innen: Deutschlehrer/innen der Klassen

Autorinnenlesung zum Fredericktag

Anlässlich der Fredericktage, dem landesweiten Literatur- und Lesefest in Baden-Württemberg, findet in diesem Jahr wieder eine Autorinnenlesung statt. Die Stuttgarter



Autorin Nina Blazon liest am 4. November für die Schülerinnen und Schüler der neunten und zehnten Klasse des 6ESG aus ihrem Jugendfantasyroman

„Banshee Blues“. Die Lesung wird durch den Freundeskreis der Sibilla-Egen-Schule und den Friedrich-Boedecker-Kreis Baden-Württemberg unterstützt. Herzlichen Dank!

Ansprechpartnerin: Frau Braun

Theaterfahrt nach Heilbronn

Im vergangenen Schuljahr haben die Deutschkurse der Jahrgangsstufen das Theaterstück zum Literaturhauptthema „Corpus Delicti“ besucht. Auch in diesem Schuljahr wird für die Deutschkurse der Jahrgangsstufen wieder eine Fahrt zu einer Theateraufführung des aktuellen Literatur-Hauptthemas stattfinden. Ansprechpartner/innen Deutschkurslehrer/lehrerinnen der Jahrgangsstufen.

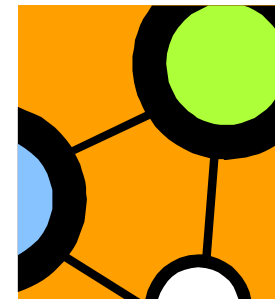
Fachmessebesuch der Zweijährigen Berufsfachschule

Die Schülerinnen und Schüler der Zweijährigen Berufsfachschule für Gesundheit und Ernährung haben im letzten Schuljahr den Stuttgarter Messeherbst besucht. Auch in diesem Schuljahr ist wieder ein Fachmessebesuch geplant. Der genaue Termin wird noch bekannt gegeben.

Ansprechpartnerin: Frau Birr

Außerunterrichtliche Veranstaltungen, Kunst, Kultur, Politik und SMV

Aktivitäten im Schuljahr 2024/25



s i b i l l a
e g e n
s c h u l e

Die Schule mit den Schwerpunkten:
Naturwissenschaften
Hauswirtschaft
Gesundheit
Ernährung
Soziales
Pflege

www.sibilla-egen-schule.de

Außerunterrichtliche Veranstaltungen Schuljahr 2024/25

Alle Schülerinnen und Schüler, Lehrkräfte und Eltern der Sibilla-Egen-Schule können schulische und außerunterrichtliche Veranstaltungen wie Theaterbesuche, kulturelle und politische Studienfahrten, Literaturlesungen, Weihnachtsbasar oder andere Aktivitäten organisieren und mitgestalten.

Wir wollen dabei alle kreativen Kräfte unserer Schule entfalten um die Profile Ernährungswissenschaft, Chemie, Biotechnologie, Sozialwissenschaft, Hauswirtschaft und Ernährung und Pflege zu präsentieren. SMV, Personalrat und der Freundeskreis der Sibilla-Egen-Schule wirken aktiv mit.

Bekannt ist inzwischen die Sibilla-Egen-Schulgalerie, die neben der Dauerausstellung mit Bildern des Schwäbisch Haller Malers Wolfgang Göhner zusätzliche Wechselausstellungen mit Arbeiten lokaler Künstler und Arbeiten von Schülerinnen und Schülern der Sibilla-Egen-Schule zeigt.

Die Schule ist Mitglied beim Hällisch-Fränkischen Museum (HFM), wo erstklassige historische und künstlerische Ausstellungen stattfinden. Zur Kunsthalle Würth kommt man zu Fuß in 10 Minuten.

Wir freuen uns über Anregungen, Verbesserungsvorschläge und neue Ideen.

Ansprechpartnerin: Frau Braun

Geschichte-Exkursion der Oberstufe

Im September fahren die Geschichte- und Gemeinschaftskunde-Kurse der 13. Klasse zur Geschichteexkursion zum Dokumentationszentrum Reichsparteitagsgelände nach Nürnberg.

Ansprechpartnerin: Frau Aurich

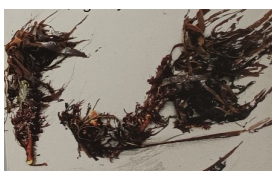
Veranstaltungen der Präventionsarbeit

Im Rahmen der Präventionsarbeit an der Sibilla-Egen-Schule finden während des Schuljahres verschiedene Veranstaltungen zur Suchtprävention und anderen Präventionsthemen statt. Auch in diesem Schuljahr gibt es wieder verschiedene Veranstaltungen der Präventionsarbeit.

Ansprechpartnerin: Frau Jakobs

Kunstaussstellung und Ausstellung zum Thema Demokratie am Klassenpflegschaftsabend

Am 14. Oktober um 21.00 Uhr wird im Rahmen des Klassenpflegschaftsabends die



Kunstaussstellung „Werke aus der Sammlung „Dada „Graefart Museum““ und die Ausstellung zum Thema Demokratie „Mein Name ist

Mensch“ - 75 Jahre Menschenrechte“ mit Illustrationen des Grafikers Jochen Stankowski mit einer Vernissage eröffnet. Der Künstler und ehemalige Lehrer der Sibilla-Egen-Schule, Hans Graef, gibt eine Einführung in die Doppelausstellung. Die Ausstellung kann bis zum 13. Dezember zu Schulöffnungszeiten besichtigt werden.



Ansprechpartnerin: Frau Braun

Besuch der Kunsthalle Würth

Interessierte Schülerinnen und Schüler haben auch in diesem Schuljahr die Möglichkeit, an einer Führung der aktuellen Ausstellung in der Kunsthalle Würth teilzunehmen.

Ansprechpartner: Fachlehrer/innen

Georg-Elser-Schülerbücherei

Die gemütliche Schülerbücherei steht allen Schülerinnen und Schülern der Sibilla-Egen-Schule offen: mit Büchern, Zeitschriften, DVDs, themenorientierten Handapparaten und PC-Arbeitsplätzen. Das Angebot der Georg-Elser-Bücherei kann über den Onlinekatalog auf der Homepage eingesehen werden. Buchausleihe und Buchbestellungen zu den Öffnungszeiten.

- ⊙ Öffnungszeiten/Ausleihe:
- ⊙ Mo-Fr 13:00 Uhr bis 13:30 Uhr

Ansprechpartnerin: Frau Braun

SMV-Aktivitäten

- ⊙ SMV-Wochenende
- ⊙ Nikolausaktion im Dezember
- ⊙ Aktion „Weihnachten im Schuhkarton“
- ⊙ SMV-Weihnachtsbasar am letzten Schultag vor Weihnachten mit zahlreichen Klassenaktivitäten
- ⊙ Mottotage zum Fasching
- ⊙ Die genauen Aktivitäten werden am SMV-Wochenende geplant.

Ansprechpartner: Herr Lamp/SMV

Sibilla-Egen-Tag

Am Samstag, den 22. Februar 2025 ist es wieder soweit: An unserem Tag der offenen Tür, dem Sibilla-Egen-Tag, gibt es von 13.30 Uhr bis 16.00 Uhr wieder Informationen zu den einzelnen Schularten und tolle Präsentationen und Ausstellungen mit zahlreichen Projekten der verschiedenen Klassen. Außerdem gibt es wieder leckere von den Schülerinnen und Schülern selbst gebackenen Kuchen und Torten im Lichthof der Sibilla-Egen-Schule