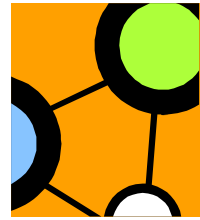




BERUFLICHE SCHULE
DES LANDKREISES
SCHWÄBISCH HALL

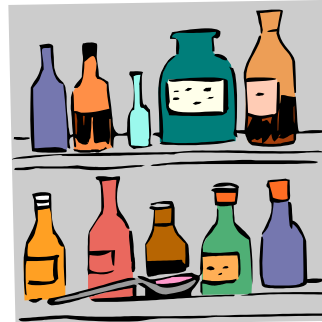
Sibilla-Egen-Schule Schwäbisch Hall

Die Schule mit den Schwerpunkten
Naturwissenschaften, Ernährung, Hauswirtschaft und Pflege



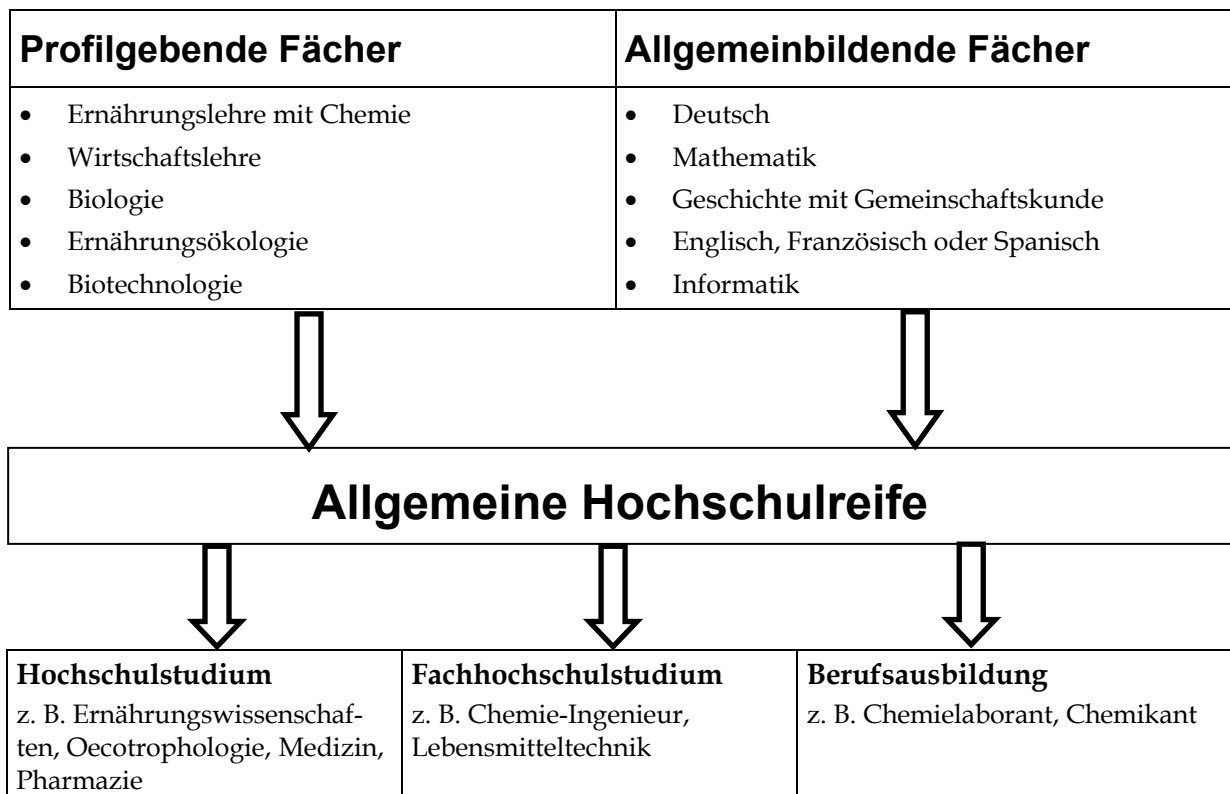
s i b i l l a
e g e n
s c h u l e

oes operativ
eigenständige
schule



Das Ernährungswissenschaftliche Gymnasium

Das **Gymnasium für naturwissenschaftlich Interessierte** vermittelt das breiteste naturwissenschaftliche Angebot aller beruflichen Gymnasien. Alle Profulfächer sind mit ihren Inhalten auf den Menschen ausgerichtet: sei es der Stoffwechsel oder das Wirtschaftsleben. Mit den Profil- und den allgemeinbildenden Fächern wird der Weg in die Berufsfelder Chemie und Ernährungswissenschaften eröffnet, in Verbindung mit Biologie zusätzlich zu weiteren Naturwissenschaften, zur Medizin und Pharmazie.



... und mehr! Schauen Sie mal auf www.sibilla-egen-schule.de vorbei!

Studentafeln

Für die **Eingangsklasse** (Klasse 11) gilt folgende **Studentafel**:

1. Pflichtfächer	Std./Woche		
Ernährungslehre mit Chemie	6		
Deutsch	3		
Englisch (Pflichtfremdsprache, Niveau A)	3		
Mathematik	4		
Geschichte mit Gemeinschaftskunde	2		
Religionslehre oder Ethik	2		
Wirtschaftslehre	2		
Physik	2		
Biologie	2		
Informatik	2		
Sport	2		
2. Wahlpflichtfächer			
Biotechnologie oder	2		
Französisch Niveau A (für Fortgeschrittene) oder		3	
Französisch Niveau B oder Spanisch Niveau B (für Anfänger)			4
Summen:	32	33	34
3. Wahlfächer			
Textverarbeitung	2		

Außerdem werden auch Arbeitsgemeinschaften angeboten, z. B. Kunst-AG und Kunst- und kulturpolitischer Arbeitskreis („KuKuPo“) angeboten.

In den **Jahrgangsstufen 1 und 2** werden folgende Kurse angeboten: Std./Woche

1. Berufliches Profulfach: Ernährungslehre mit Chemie 6

2. Kernkompetenzfächer: Deutsch, Mathematik und eine Fremdsprache
(Englisch, Französisch oder Spanisch) 4

3. Weitere Fächer:

Pflichtbereich	Std./Woche		Wahlbereich ¹	Std./Woche	
<i>In Jahrgangsstufe:</i>	1	2	<i>In Jahrgangsstufe:</i>	1	2
Geschichte mit Gemeinschaftskunde	2	2	Seminarkurs	3	-
Religionslehre oder Ethik	2	2	Biotechnologie	2	2
Wirtschaftslehre	2	2	Profilbezogenes Englisch ²	2	2
Biologie oder Physik	4 (2) ³	4 (2)	Biologie oder Physik	4 o. 2	4 o. 2
Informatik	2	(2)	Informatik	-	2
Sport	2	2	Ernährungsökologie	2	
			Literatur	2	

¹ Das tatsächliche Angebot an Wahlkursen hängt von der Verfügbarkeit der Lehrer(innen) und den Wünschen der Schüler(innen) ab.

² Nur für Schüler(innen), die Englisch als 4-stündiges Fach nach der Eingangsklasse (11) abgewählt haben.

³ Wird das naturwissenschaftliche Fach nur in der 2-Wochenstunden-Variante gewählt, muss in Jahrgangsstufe 2 Informatik belegt werden.

Aufnahmebedingungen und Aufnahmeverfahren

Aufnahmeprüfungen in die beruflichen Gymnasien finden nicht statt.

Aufgenommen werden:

1. Absolventen **der Realschulen** mit mittlerer Reife,
2. Absolventen der **2-jährigen Berufsfachschulen** und der **Berufsaufbauschule** mit Fachschulreife,
3. Absolventen der **Werkrealschule** mit mittlerer Reife nach Abschluss der Klasse 10 **oder** einem dem Realschulabschluss gleichwertigen Bildungsstand **nach Abschluss der Hauptschule**,
4. Schüler des **Gymnasiums** mit dem **Versetzungszeugnis** in die **Klasse 10 oder 11**.

Für die Bewerbergruppen Nr. 1., 2. und 3. gilt, dass sie im Abschlusszeugnis im **Durchschnitt der Fächer Deutsch, Englisch und Mathematik** mindestens die **Note „befriedigend“ (3,0)** und in jedem dieser Fächer mindestens die Note **„ausreichend“ (4,0)** erreicht haben.

Wenn das entsprechende berufliche Gymnasium nicht alle Bewerber aufnehmen kann, die die zuvor beschriebenen Aufnahmebedingungen erfüllen, so wird ein Auswahlverfahren durchgeführt. Dabei werden die genannten Bewerbergruppen entsprechend der Aufnahmeverordnung getrennt berücksichtigt.

Anmeldung und Beratung

Die Anmeldung muss auf Formblättern erfolgen, die Sie von Ihrer Schule oder von uns erhalten können:

Sibilla-Egen-Schule

Laccornweg 20-24

74523 Schwäbisch Hall

Tel. 0791 9551-30

Fax 0791 9551-317

E-Mail: sekretariat@sibilla-egen-schule.de

Internet: www.sibilla-egen-schule.de

(Hier finden Sie Infos und Anmeldeunterlagen zum „downloaden.“)

Anmelden können Sie sich in der Zeit

vom 1. Februar bis 1. März.

Persönliche Anmeldungen im Sekretariat sind dabei nur in der Zeit von 8:00 bis 11:30 und von 14:00 bis 15:30 Uhr möglich. Für Beratungsgespräche bitten wir um eine telefonische Terminvereinbarung.

Allgemeine Hochschulreife

Jahrgangstufen 1 und 2

Berufliches Profulfach:	Ernährungslehre mit Chemie			
Kernkompetenzfächer:	Deutsch	Eine Fremdsprache (Englisch, Französisch oder Spanisch)	Mathematik	
Pflichtfächer:	Wirtschaftslehre	Informatik	Sport	
	Geschichte mit Gemeinschaftskunde	Religionslehre bzw. Ethik	Naturwissenschaft (Biologie oder Physik)	
Wahlfächer:	Profilbezogenes Englisch	Französisch (Niveau A)	Informatik	Ernährungsökologie
	Literatur	Naturwissenschaft (Biologie oder Physik)	Biotechnologie	Seminarkurs

Ernährungswissenschaftliches Gymnasium

Eingangsklasse

Kernfächer:	Ernährungslehre mit Chemie	Deutsch	Englisch	Mathematik
Weitere Fächer:	Biologie	Biotechnologie	Physik	Informatik
	Französisch (Niveau A)	Französisch (Niveau B)	Spanisch (Niveau B)	Wirtschaftslehre
	Geschichte mit Gemeinschaftskunde	Religionslehre oder Ethik	Sport	

Mittlerer Bildungsabschluss

Mittlerer Bildungsabschluss				Versetzungszeugnis
Zweijährige Berufsfachschulen	Fachschulreife an einer Berufsaufbauschule	Realschulabschluss	Werkrealschule	des Gymnasiums in die Klasse 10 oder 11