

Bioinformatik – Simulationen mit der Simulationssoftware Berkeley Madonna

Die Software findet ihr als Installationsdatei (bm8_3_18cwin.exe) im auf dieser Seite. Verwendet ausschließlich diese Datei und keinen Download von der Herstellerseite. Nur für diese Version haben wir eine Lizenz.



Simulation mit MADONNA

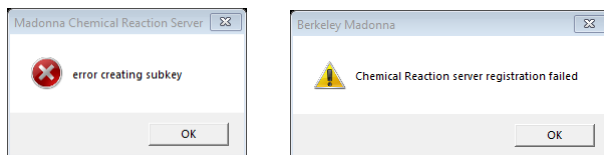
Vorteil gegenüber Excel:

- Grafische Oberfläche
- Unbegrenzt wiederholen beim Rechnen
- Nur grundlegende Formeln zu entwickeln, es gibt keine Kopierprobleme

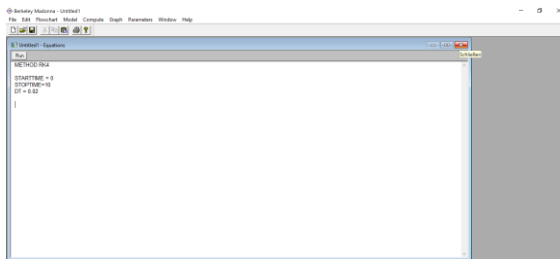
Lesson 1:

Installation von Madonna:

- Datei von Moodle herunterladen
- Datei installieren, dabei den Anweisungen auf dem Bildschirm folgen (Installationsart: Typical)
- Programm starten, dabei die beiden Fehlermeldungen ignorieren



- Nun das Fenster „untitled1 – Equations“ schließen



- auf den Menüpunkt „Help“ gehen
 - Register...
 - Enter Code
 - user name: jgierich@lycos.de (die Lizenz ist schon ziemlich alt 😊)
 - Produktschlüssel eingeben (stellt die Lehrkraft zur Verfügung)
- Programm schließen und dann neu starten (wie angegeben). Geschafft??? Wenn ja, Kaffee holen, wenn nein: noch mal probieren. Wenn immer noch nein: „Frozen“ von Madonna hören: <https://www.youtube.com/watch?v=XS088Opj9o0>

Wie geht man grundsätzlich bei einer Simulation mit Madonna vor?

1. Grafisches Modell entwickeln	2. Rechenverfahren wählen
1.1. Objekte benennen	3. Simulation starten
1.2. Werte und Formeln zuweisen	4. Grafische Auswertung durchführen